





רקע על החברה

מ.ל.ט. מבנים, מקבוצת אשטרם, הינה מחלוצי הבנייה הטרומית בישראל. החברה החלה את פעילותה בראשית שנות השישים ומאז ועד היום עוסקת בבנייה טרומית של מבני בטון במגוון רחב של ייעודים. **למ.ל.ט. מבנים** ותק וניסיון רב שנים בהקמת מבני ציבור ומבני חינוך דוגמת: בתי ספר, גני ילדים, מעונות יום, מבני קהילה, מבני ספורט וכדומה. פעילות החברה מתאפיינת במתן שירותים מקיר לקיר: משלב התכנון, דרך הטיפול בהיתרי הבנייה, בניית המבנים ועד לקבלת טופס 4 לאכלוס. שיטות הבנייה של **מ.ל.ט. מבנים** משלבות את ייצור האלמנטים המתועשים במפעל במקביל לעבודות הבטון באתר, עובדה המאפשרת שליטה מירבית בתהליך ההקמה וקיצור משמעותי של לוחות הזמנים. לאורך השנים הקימה **מ.ל.ט. מבנים** עשרות אלפי מ"ר של מבנים עבור משרד הביטחון, הסוכנות היהודית, הרשויות המקומיות, מקורות, חברת החשמל ורבים אחרים.

יתרונות מובנים

- קיצור לוחות הזמנים
- איכות בנייה גבוהה
- ביצוע עבודות פיתוח
- התאמת התכנון לדרישות הלקוח
- טיפול יעיל במכלול: תכנון, היתרים, הקמה ואכלוס
- החברה הינה זכיינית של החברה למשק וכלכלה של השלטון המקומי

תוכן עניינים

8-9

גני ילדים דו קומתיים



6-7

גני ילדים דו/תלת כיתתיים



16-17

בתי ספר 3 קומות



14-15

בתי ספר עד 2 קומות



ההדמיות להמחשה בלבד

12-13

מעונות יום



מקבץ שש כיתות גן בשתי קומות 10-11



20-21

קירווי מגרשי ספורט



18-19

אולמות ספורט



גני ילדים דו/תלת כיתתיים

מבנה בשטח של כ-256/384 מ"ר
מבטון טרום כולל 100% חיפוי באבן
נסורה.

המבנה נבנה בהתאם לפרוגרמת
משרד החינוך, פיקוד העורף, שירותי
הכבאות ויתר הגורמים הרלוונטיים.

במהלך השנים נבנו ע"י החברה מאות
גנים והדרישה החוזרת ונשנית למוצר
מעידה על שביעות רצון המשתמשים.

כדי לחסוך בעלויות הקרקע, ניתן
לקבל את אותו טיפוס בשתי קומות
של גנים, כמפורט בעמוד הבא.





גן ילדים דו כיתתי | ההדמיה להמחשה בלבד



כפר יונה



ירושלים

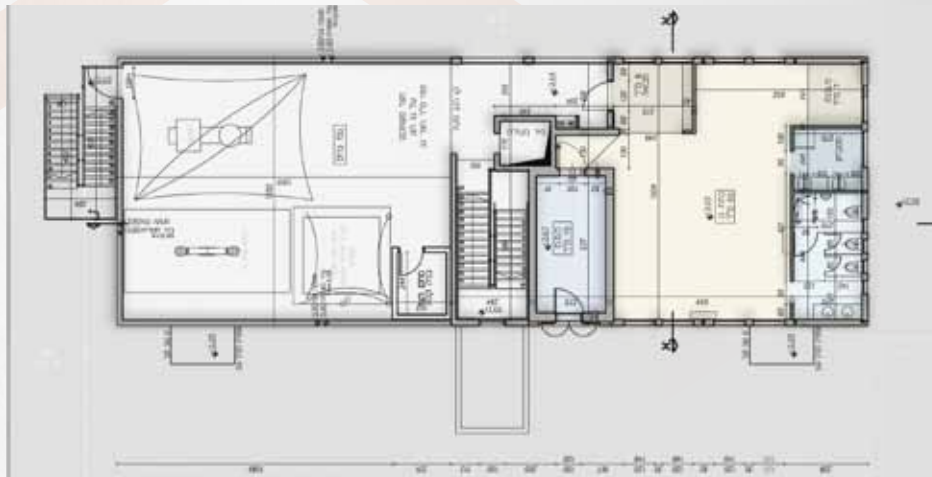


אבן יהודה

קומת קרקע



קומה ראשונה



מבנה בשטח של כ-440 מ"ר מבטון טרום כולל 100% חיפוי באבן נסורה עם אפשרות שילוב של טיח צבעוני.

הבנייה מתבצעת בשתי חלופות:

תלת כיתתי

גן דו כיתתי בקומת קרקע וגן חד כיתתי בקומה א'

דו כיתתי

חד כיתתי בכל קומה לניצול השיפוע הטבעי של הקרקע

המבנה כולל חדרי מדרגות ופיר מעלית. חצר המשחקים של הגן בקומה א' הינה על חלק מהגג של קומת הקרקע. תכנון זה מביא לחיסכון של כ-500 מ"ר קרקע.

ניתן לבנות גם מבנה משולב של גנים בקומת קרקע עם בית כנסת או מתנ"ס בקומה העליונה.

המבנה תואם את דרישות משרד החינוך, פיקוד העורף, שירותי הכבאות והרשויות הנוספות.



גן ילדים תלת כיתתי דו קומתי | ההדמיה להמחשה בלבד



פתח תקוה



נתניה



נתניה

מקבץ שש כיתות גן בשתי קומות

מבנה בשטח של כ-965 מ"ר מבטון טרום כולל 100% חיפוי באבן נסורה.

המבנה מכיל 4 כיתות גן בקומת הקרקע וגן דו כיתתי בקומה א'.

המבנה כולל חדרי מדרגות ופיר מעלית.

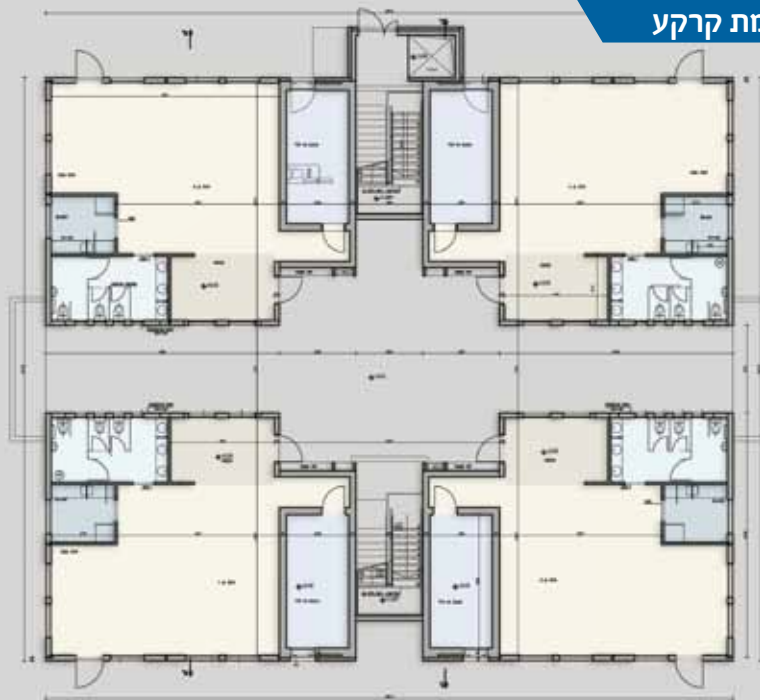
חצרות הגנים של קומה א' ממוקמים על גגות הגנים של קומת הקרקע. תכנון זה מביא לחיסכון של כ-1,000 מ"ר קרקע.

ניתן לשלב גנים עם מבני ציבור נוספים דוגמת מתנ"ס, מועדון וכד'.

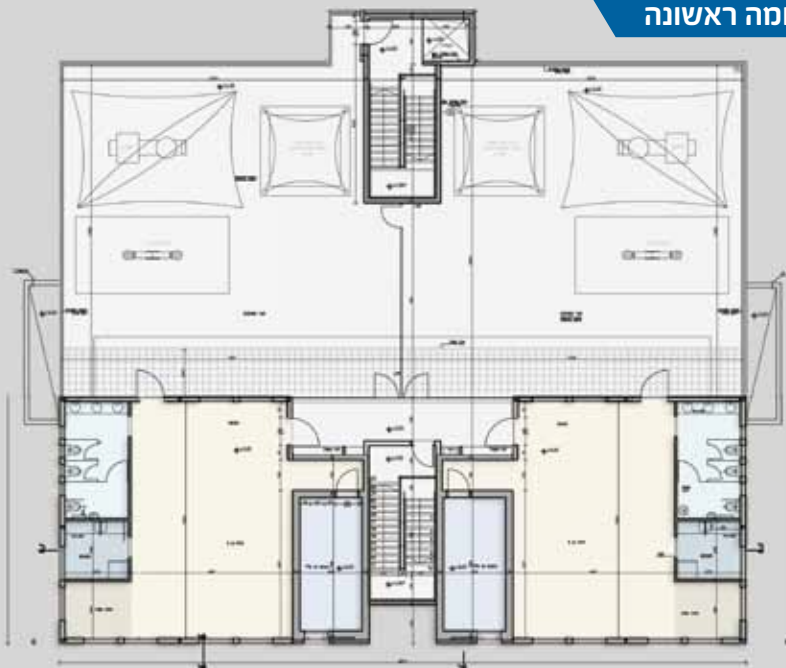
המבנה מאושר ע"י משרד החינוך והגורמים הרלוונטיים.

יתרונות נוספים בריכוז מבנה המכיל 6 גני ילדים הינם ביעילות ההפעלה וצמצום עלויות האבטחה.

קומת קרקע



קומה ראשונה





מקבץ שש כיתות גן בשתי קומות | ההדמיה להמחשה בלבד



רמלה



פתח תקוה



פתח תקוה

מעון יום ארבע כיתות



שטח המעון הסטנדרטי הינו כ-462 מ"ר מבטון טרום כולל 100% חיפוי באבן נסורה.

המעון הסטנדרטי כולל: שלוש כיתות, חדר מנהל, מטבח מרכזי, מזווה ועוד.

ניתן לקבל גם מעון המכיל ארבע כיתות. החברה מציעה גם שילוב של מעון בקומת הקרקע וגני ילדים בקומה א'.

מעון יום שלוש כיתות



שילוב של מעון וגן ילדים מקל משמעותית על ההורים בהבאת ואיסוף ילדיהם - גם אם בגילאים שונים - מאותו המתחם. בנוסף, הילד מתרגל לאותו המתחם לתקופה חווייתית ממושכת.

המעון הסטנדרטי ו/או המשולב קיבל אישורים הן ממשרד הכלכלה והן ממשרד החינוך.



מעון יום משולב | ההדמיה להמחשה בלבד



בית חשמונאי



קרני שומרון



אשקלון

בתי ספר עד 2 קומות

קומת קרקע



קומה ראשונה



לחברה ניסיון של עשרות שנים בבניית בתי ספר המורכבים מאלמנטים מבטון טרום בחיפוי 100% באבן נסורה.

כמו כן, ניתן לשלב בחזיתות חומרים אחרים, כדוגמת שליכט צבעוני.

בכפוף לדרישות המזמין - תכנון הביסוס יאפשר תוספת של קומה או שתיים.

הניסיון הרב של מ.ל.ט. מבנים מבטיח למזמין שכל דרישות הגופים המעורבים ייושמו בבנייה ויאפשרו יצירה של סביבה מזמינה לתלמידים ולסגל ההוראה.



בית ספר 2 קומות | ההדמיה להמחשה בלבד



רחובות



מודיעין



עולש

בתי ספר 3 קומות

קומת קרקע



למ.ל.ט. מבנים ניסיון רב בתכנון והקמת בתי ספר בבנייה מבטון טרום עם חיפוי 100% באבן נסורה.

התכנון מבוצע על פי פרוגרמה המאושרת ע"י משרד החינוך, בהתאם לתנאי השטח ומספר הקומות הנדרש.

בניית בתי הספר הינה בסטנדרטים הגבוהים ביותר ובכפוף לתקני הבטיחות הנדרשים.

יתרון עיקרי בשיטה הטרומית הוא שילוב של ייצור הקירות במפעל במקביל לעבודות הבטון באתר, דבר המקצר משמעותית את לוחות הזמנים.

קומה שנייה



קומה ראשונה





בית ספר 3 קומות | ההדמיה להמחשה בלבד



כיתת מעבדה



רחובות



רחובות



במהלך השנים הקימה מ.ל.ט. מבנים עשרות אולמות ספורט. תכנון אולמות הספורט נעשה בשתי אופציות:
- על פי דגמים קיימים, בהתאם לפרוגרמות מפעל הפיס או הטוטו.
- בנייה בהתאמה לדרישות המזמין בשילוב דרישות הגוף המממן.

ניתן גם לשלב את אולמות הספורט עם מבנה מתנ"ס וכדומה.

החברה מעסיקה צוות מתכננים בכל התחומים, שאמונים על התאמה מיטבית של המוצר לדרישת הלקוחות.



אולם ספורט | ההדמיה להמחשה בלבד



רמלה



אבן יהודה



קיסריה

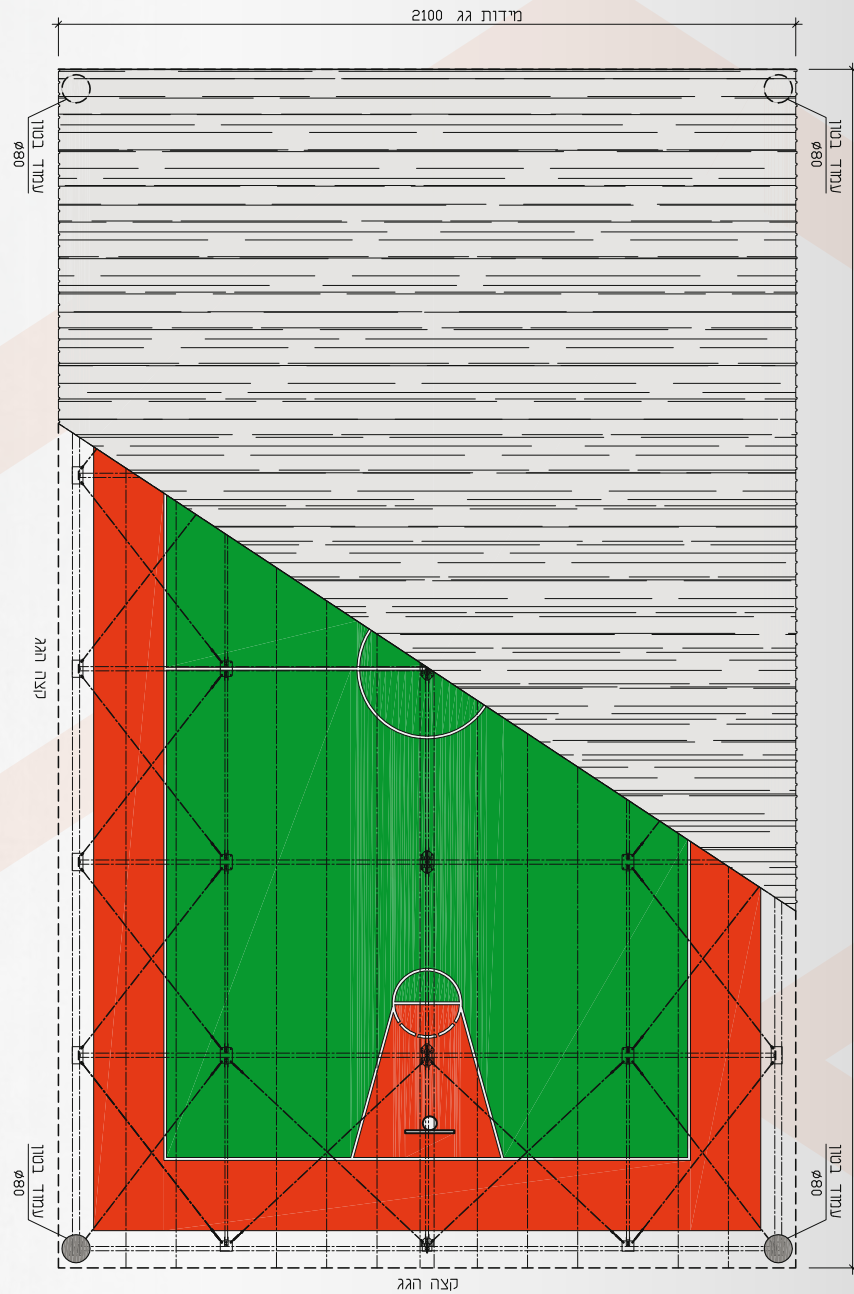
קירוי מגרשי ספורט

מ.ל.ט. מבנים מציעה מגוון דגמים של קירויים - מקירוי מגרש בודד דרך מגרש משולב ועד קירוי מרכזי ספורט.

קיימות אפשרויות שונות להצללות צד בכל החזיתות או בחלקן.

הקירוי נותן מענה כפול: הן לקרינת השמש בשעות פעילות בית הספר, כמו גם לשעות הערב לפעילויות קהילתיות.

לחברה ניסיון של עשרות שנים בקירוי מאות מגרשי ספורט בדגמים שונים ומגוונים.





קירוי מגרש ספורט | ההדמיה להמחשה בלבד



ראשלי"צ



נהריה



פתח תקוה



הנפת אלמנטים טרומיים בהרכבה



המפעל לייצור האלמנטים הטרומיים

